



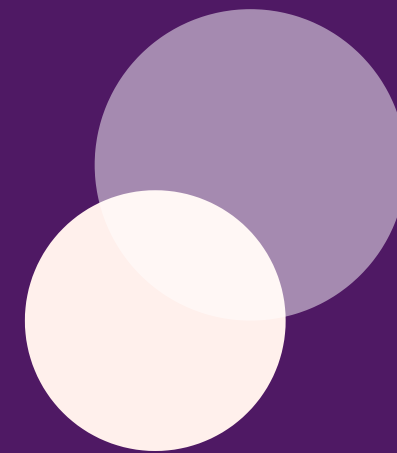
L I D E R E

LIDERE UM FUTURO
EXTRAORDINÁRIO

Propósito:

LIFE NASCEU PRA
SUPORTAR A
JORNADA DE
TRANSFORMAÇÃO
DIGITAL E INOVAÇÃO
DAS EMPRESAS,
ATRAVÉS DO
DESENVOLVIMENTO
DAS PESSOAS

Pano de fundo:



**70% DAS
ORGANIZAÇÕES
FALHAM NAS SUAS
TRANSFORMAÇÕES
DIGITAIS**

A principal razão do fracasso é o comportamento dos colaboradores na organização, desde os mais altos cargos e gerência, estendendo-se a todos os outros funcionários.

Fonte: Pesquisas McKinsey

Lema:

TRANSFORMAÇÃO DIGITAL

Comece pelas pessoas



Programa



LIFE

capacite seu time para

**LIDERAR UM FUTURO
EXTRAORDINÁRIO**



CAPACITAÇÃO

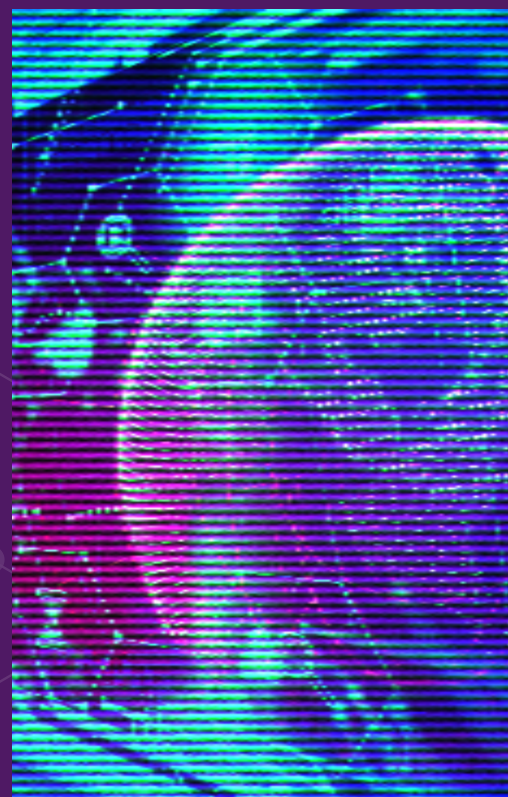
Trilha de treinamentos baseados em *microlearning* com + de 100 conteúdos leves e curtos sobre transformação digital, inovação, organizações ágeis e liderança na era digital.

e crescendo
✓

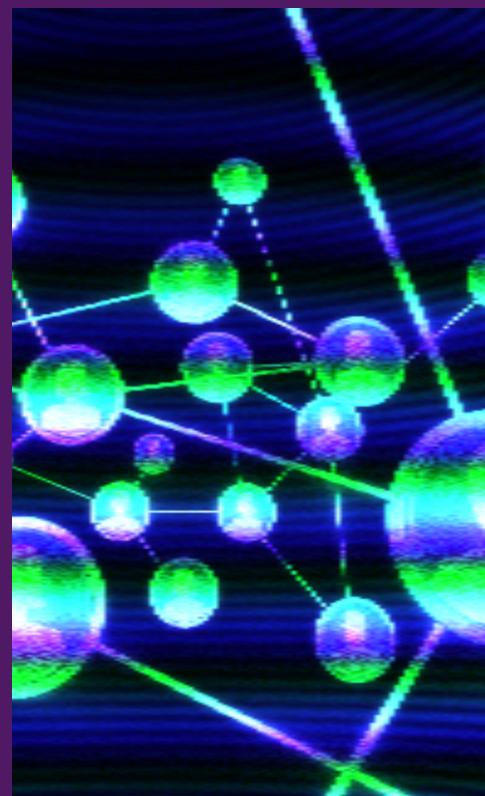
Conteúdos abrangentes e aplicáveis a
vários tipos de indústria



TEMAS



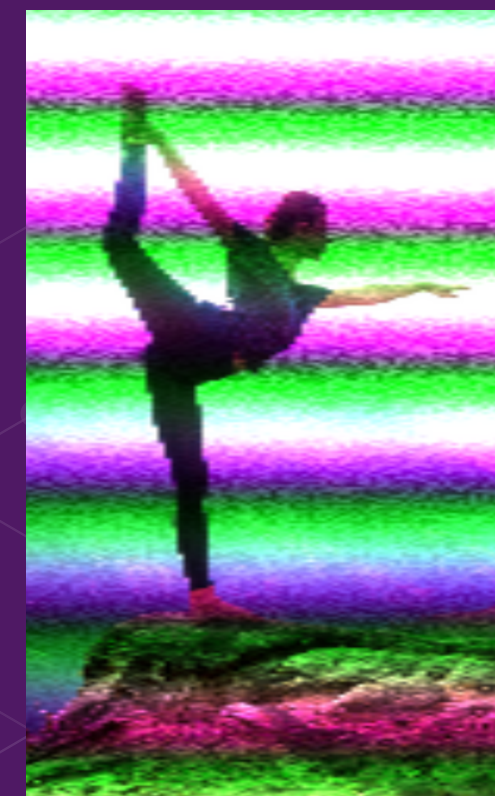
o que está
acontecendo
no mundo e
novas
tecnologias



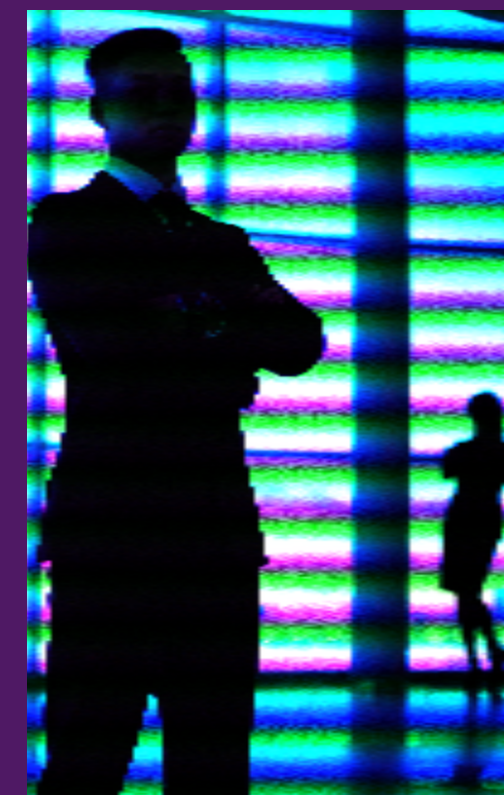
novos
modelos de
negócio e de
trabalho



inovação como
sobrevivência



organizações
adaptáveis



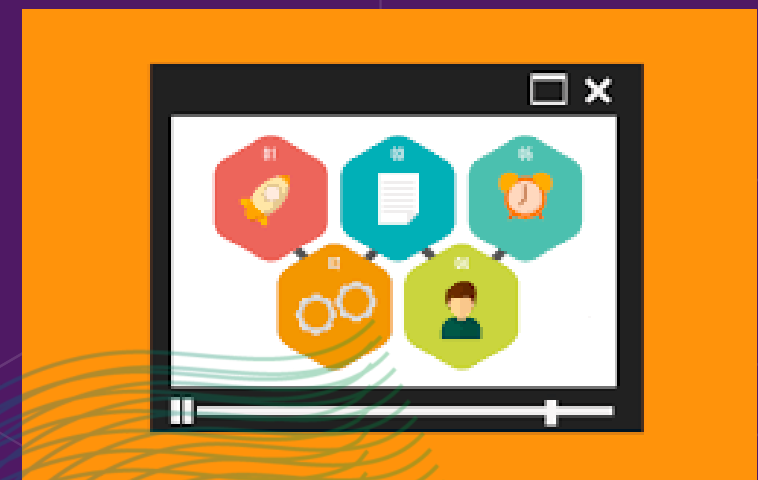
novas
prioridades
da liderança



FORMATOS



conteúdos interativos & Quizz



Toolkits e tutoriais para uso de ferramentas e métodos



podcast

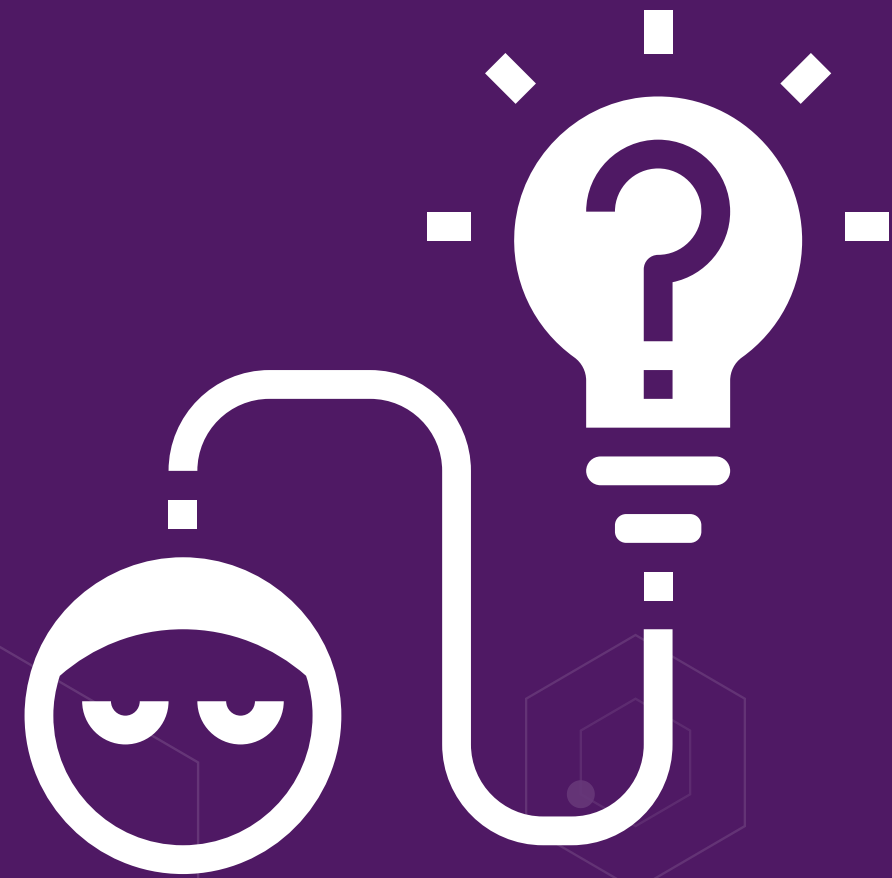


video

pdfs e infográficos



FOCO



Conceitual:
mudança de
mentalidade



Prático:
aplicação real
nos desafios do
negócio

ATERRISSAGEM

Encontros ao vivo (presenciais ou online) com dinâmicas lúdicas para aplicar na prática os conceitos aprendidos. **LIFE** é teoria e aplicação!

Desafios podem ser personalizados de acordo com os objetivos de cada negócio.

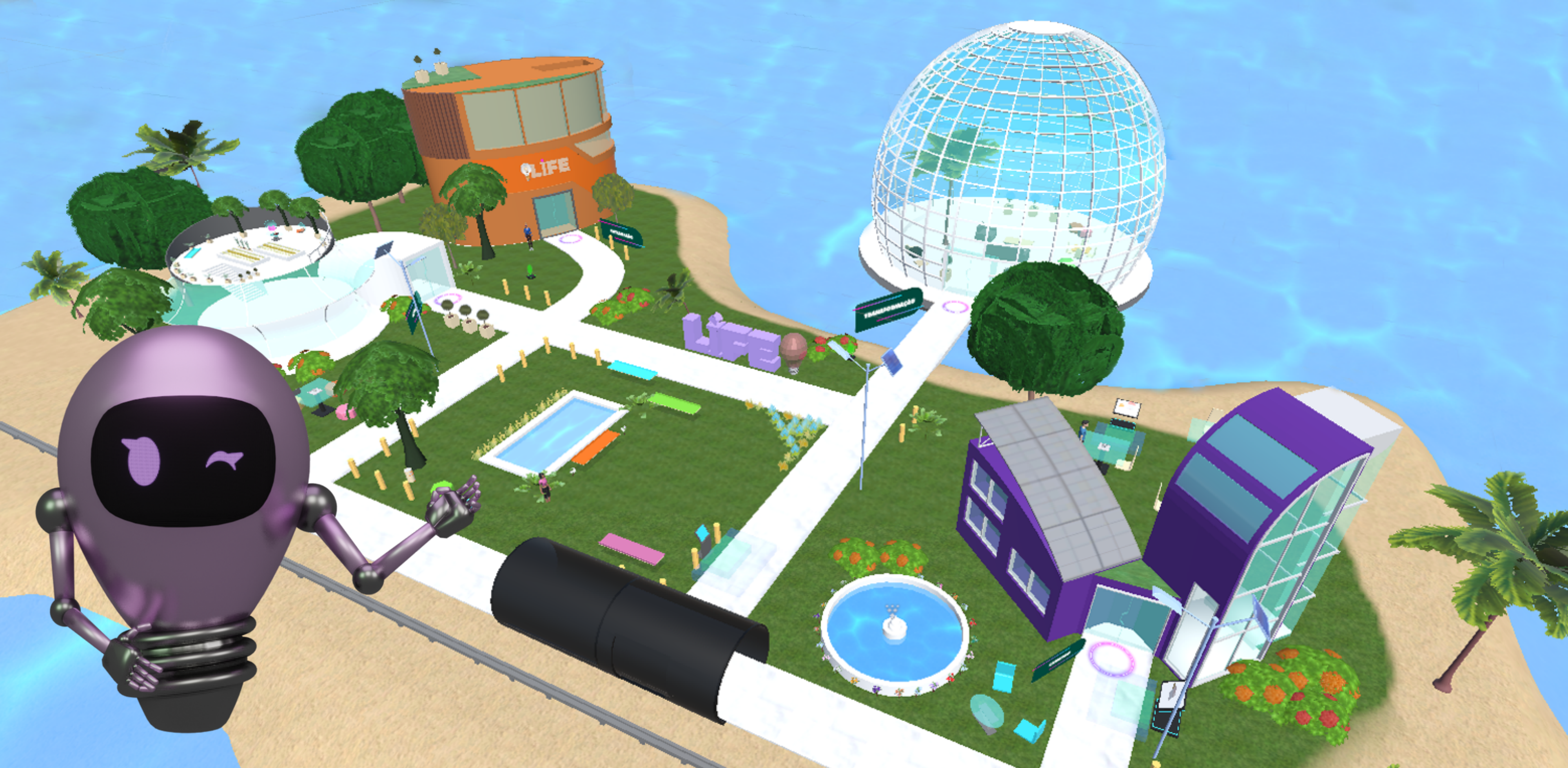




PLATAFORMA GAMEFICADA

Toda a jornada de treinamento acontece na *Life Smart City*, uma plataforma digital em formato de game que proporciona um aprendizado lúdico e envolvente.





LIFE SMART CITY

MUITA ENDORFINA!

Durante toda a jornada, o time é estimulado a se desenvolver ainda mais através de comunicações engajadoras e premiações, sabendo que o maior prêmio é estar preparado para nosso novo mundo!

as premiações serão combinadas conforme capacidade de investimento de cada cliente.





A JORNADA LIFE

São 10 meses de jornada que demandará uma carga total de 2,5 horas/mês (1,4% das horas trabalhadas totais) do seu time!



L I F E

LIDERE UM FUTURO
EXTRAORDINÁRIO

Contato:

Shana Karin

shanakar@lideresincriveis.com

+55 41 99154-4512

www.lideresincriveis.com/LIFE



Líderes Incríveis
na era digital